

Комплексная система удлинения HDBaseT сигнала

CAT-Linx 2

Передатчики и приемники

Блок распределения питания

Настенные передатчики

Рэковая стойка

Кронштейны



Удлинители сигнала CAT-Linx™ 2

Поддержка разрешения 4K UltraHD 60

RGB Spectrum предлагает универсальное решение для удлинения сигналов разрешением до 4K UHD посредством технологии HDBaseT. Наши готовые решения для удлинения сигнала существенно упрощают интеграцию AV-систем, помогая распределить сигналы и обеспечивая совместимость, высочайшую производительность и бесперебойную надежность

Все, что может потребоваться для комплексного HDBaseT удлинения сигнала:

- Все, что может потребоваться для комплексного HDBaseT удлинения сигнала:
- Блок распределения питания PDU-400-12
- Стойка CAT RAK
- Настенные/настольные крепления

Удлинители CAT-Linx™ 2 обеспечивают передачу сигналов разрешением до 4K Ultra HD (60 Гц) и HD на большие расстояния по кабелю типа CAT 5e/6. Устройства способны передавать HD сигналы на расстояние до 100 метров, а 4K Ultra HD сигналы – до 70 метров. Передатчики (TX) и приемники (RX) совместимы со всей продукцией RGB Spectrum, а также AV-оборудованием других производителей.

Передатчики и приемники

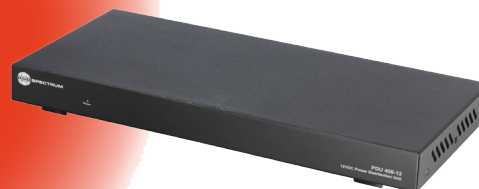


Рэковая стойка



Комплексные HDBaseT Решения

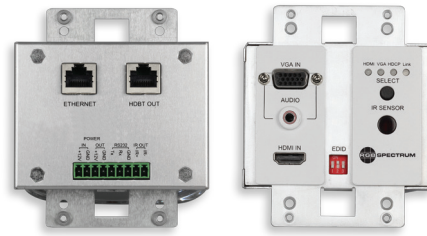
Блок распределения питания



Настенные передатчики



Передатчики и приемники CAT-Linx 2 TX & RX



Настенные передатчики CAT-Linx 2 TX

- Передача 4K Ultra HD (60 Гц) сигналов по кабелю типа CAT 5e/6
- Удлинение сигнала разрешением 4K/60 Гц на расстояние до 100м, 1080P - до 140 м по кабелю типа Cat6a/7
- Удлинение сигнала разрешением 4K/60 Гц на расстояние до 70м, 1080P - до 100 м по кабелю типа Cat5e/6
- Поддержка протокола HDCP 2.2
- Интегрированная технология Power-overHDBaseT (PoH)
- Управление дисплеями и другим AV-оборудованием через ИК и последовательный порт
- Поддержка технологии CEC

Для простоты и удобства установки эти удлинители оснащены интегрированной технологией PoH, подающей питание на оконечные точки по тому же кабелю CAT5e/6, что и аудио-видео сигналы. Это решение исключает необходимость в подводе внешних источников питания. Для питания пары устройств CAT-Linx 2 необходим лишь один источник питания, подключенный либо к передатчику, либо к приемнику. Настенные передатчики CAT-Linx 2 TX получают питание от приемника CAT-Linx 2 RX.

Настенные передатчики CAT-Linx 2 TX оснащены как HDMI, так и VGA аналоговым входом с автоматическим распознаванием входящего сигнала и коммутацией. Также CAT-Linx 2 TX позволяет осуществлять коммутацию входящих аудиосигналов между интегрированным HDMI и аналоговым стерео VGA.

Удлинители CAT-Linx 2 предлагают широкий ассортимент функций, включая поддержку протокола HDCP 2.2, аудио-технологий Dolby и DTS HD, а также управление дисплеями через ИК и последовательные порты. Удлинители могут управлять источником контента со стороны дисплея или дисплеем со стороны источника.

Почему HDBaseT?

Видео, аудио, питание и управление по одной линии



Удлинители CAT-Linx 2 HDBaseT являются чрезвычайно производительными, функциональными и высокорентабельными решениями для удлинения 4K UHD и HD сигнала.

12-канальный блок распределения питания PDU-400-12

RGB Spectrum представляет новый распределительный блок питания для реализации аудиовизуальных проектов, позволяющий как никогда легко и удобно осуществлять питание широчайшего спектра устройств. Попрощайтесь с вечной путаницей в проводах и массивными блоками питания

Удобный 400-ваттный распределительный блок питания PDU 400-12 имеет 12 каналов по 12 В постоянного тока, и все это облачено в надежный монтируемый в стойку корпус. Блок создан для круглосуточной бесперебойной работы, позволяя интеграторам и инженерам эксплуатации существенно оптимизировать управление энергопотреблением.

PDU 400-12 совместим с сетевыми устройствами линейки Zio™ и HDBaseT удлинителями CAT-Linx 2 производства RGB Spectrum, а также AV-оборудованием сторонних производителей. Универсальные и чрезвычайно надежные клеммы Phoenix обеспечивают удобство и простоту использования широкого диапазона устройств, требующих 12-ваттного питания.

PDU 400-12 является идеальным распределительным блоком для профессиональных аудиовизуальных решений.

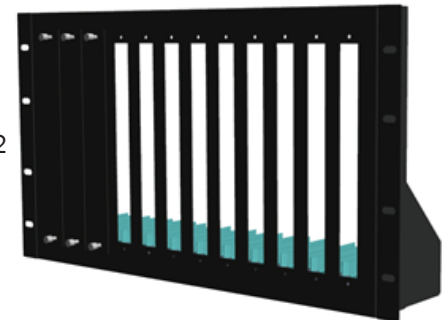
- До 25Вт на канал
- 12 портов по 12В постоянного тока на каждый порт
- Максимальная нагрузка – 400Вт
- Клеммы Phoenix
- Автоматическое обнаружение и прием линейного напряжения от 88 до 264 В переменного тока
- Защита от перегрузки, перенапряжения и перегрева
- Функция коррекции фактора мощности (PFC) для минимизации колебаний входящего тока



Стойка CAT RAK

CAT RAK - это рэковая стойка высотой 6 RU (26.7 см) для установки до 12 устройств серии CAT-Linx 2. Чрезвычайно удобная стойка позволяет надежно зафиксировать каждый прибор в вертикальном положении. Блок распределения питания PDU 400-12 монтируется сверху или снизу стойки и обеспечивает питание всем установленным в ней устройствам.

- Позволяет установить до 12 TX или RX модулей CAT-Linx 2
- Выполнена из прочной стали толщиной 1,024 мм
- Используется в комплекте с блоком распределения питания PDU 400-12

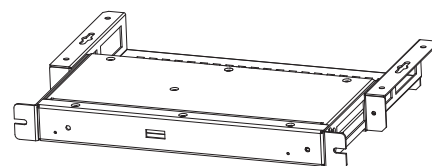


CAT RAK Характеристики

Размер	1265 x 484 x 109 мм
Вес	3.2 кг

Настенные/настольные крепления

Настольное/настенное решение для TX/RX устройств CAT-Linx 2 обеспечивает доступное и надежное крепление устройств CAT-Linx 2 к стене или столу. Кроме того, автономное настольное/настенное крепление CAT-Linx 2 обладает простой и удобной системой организации и доступа к кабелям



CAT-Linx 2 Характеристики

	CAT-Linx 2-TX/RX	CAT-Linx 2-TX Настенный передатчик
Видео		
Тип входного сигнала	HDMI 1.4 с HDCP 2.2	HDMI 1.4 с HDCP 2.2, VGA
Максимальное разрешение сигнала	4096x2160@60Hz, 3840x2160@60Hz	HDMI: 3840x2160@60Hz VGA: 1920x1200@60Hz
Цветовое пространство и выборка	4:4:4 (4096x2160@30Hz, 3840x2160@30Hz, 2K@60Hz, HD@60Hz) 4:2:0 (4096x2160@60Hz, 3840x2160@60Hz)	
Уровень входного видео	0.5~1.0V V p-p	0.5~1.0V V p-p
Максимальная тактовая частота пикселей	297 MHz	297 MHz
Тип транспортного сигнала	HDBT	HDBT
Расстояние передачи	100 ohms Cat 5e/6 cable: 3840x2160 to 70m; 1080P to 100m Cat 6a/7 cable: 3840x2160 to 100m; 1080P to 100m	100 ohms
Аудио		
Аудио вход	HDMI Embedded	1x3.5mm mini jack (binding with VGA input)
Аудио Форматы	HDMI: Stereo, LPCM 5.1, LPCM 7.1; Dolby True HD, DTS-HD Master Audio VGA: Stereo	
Управление		
Способ управления	RS-232, Ethernet	Input Selection Panel, RS-232, Ethernet
Управление внешним устройством	Via IR (IR Emitter & Receivers included), RS-232 & Ethernet	
General		
Рабочая Температура	0 to + 45 °C	
Температура хранения	-20 to +70 °C	
влажность	10% to 90%, non-condensing	
Источник питания	12V, 1.5A DC	12VDC / PoH
Размер (ШxГxB)	173 x 95 x18мм	106 x 29 x 91 мм
Вес	0.45 кг	0.22 кг

Specifications subject to change.

PDU 400-12 Характеристики

Основные		
Выходы постоянного тока	12x	
Выходное напряжение	12 VDC	
Общая выходная мощность	400 watts	
Максимальная мощность на выходе	25 watts	
Максимальный ток на выход	2.0A	
Максимальный переменный ток	(115/230 VAC)	2.5A / 1.3A
Диапазон входного напряжения сети переменного тока	88 - 264 VAC	
Диапазон входных частот переменного тока	47 - 63 Hz	
Разъем питания переменного тока	IEC C14 power connector	
Выходные разъемы питания постоянного тока	2-pin, 3.5 mm pitch Phoenix connectors	
Высота стойки	1U, 1/2 rack width	
Размеры (Ш x В x Г)	17.25 in. x 1.75 in. x 12.25 (438 mm x 44 mm x 311 mm)	
Вес	9.7 lbs. (4.4 kg.)	
Соответствие	FCC, CE, RoHS, UL	
Защита		
Перегрузка	105 - 135% rated output power	
Перегрев	Выключение питания, восстанавливается автоматически после того, как температура понижается	
Экология		
Рабочая температура, влажность	- 30° до +45° C, 20 - 90% относительная влажность (без конденсации)	

Specifications subject to change.